

Thalasso

TUNISIE - DJERBA
HOTEL HASDRUBAL
THALASSA AND SPA

**NOUVELLES
FRONTIERES**

TUNSJHTD



A 500 km au sud de Tunis, dans le golf de Gabès, Djerba est une petite île reliée à la terre ferme par une ancienne voie romaine de 6 km et également accessible par bateau. A 15 km de Houmt Souk, capitale de l'île, l'hôtel d'architecture arabo-mauresque (arcades, fontaines, colonnades) se situe au milieu d'un vaste parc fleuri, en bordure de la superbe plage de sable fin de Sidi Mehrez—Dans cette île aux pouvoirs légendaires, les vertus de la mer sont peut être plus magiques que nulle part ailleurs.

ACCES

Vol Paris/Djerba (environ 2h15).

Accueil et transferts aéroport/hôtel aller-retour.

Aéroport à 25 km de l'hôtel, durée de transfert : 30 minutes.

HOTEL HASDRUBAL THALASSA & SPA ****

B.P. 82 4116 Midoun – DJERBA - TUNISIE

Tél. : (216) 75 730 657

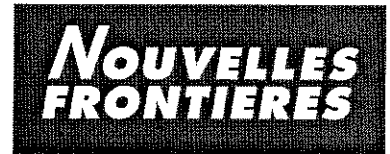
Fax : (216) 75 730 730

30/01/2009

NOUVELLES FRONTIERES, 74 RUE DE LAGNY - 93107 MONTREUIL CEDEX.

TÉLÉPHONE : 0825 000 825 (0,15 € la minute)

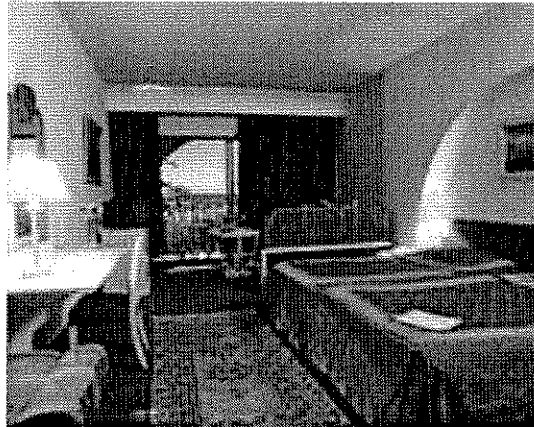
ET DANS TOUTES NOS AGENCES. INTERNET : www.nouvelles-frontieres.fr



TUNSJHTD

L'HÔTEL Catégorie 5* (normes locales)

- Heure de remise des clés : à l'arrivée : 12h/13h30 ; au départ : 12h.
- Pas de taxe de séjour.



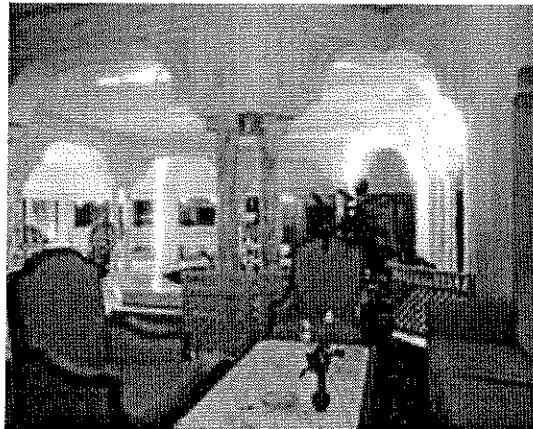
LA CHAMBRE

210 chambres doubles avec balcon vue jardin ou mer (avec supplément).

- Pour votre confort : climatisation, téléphone direct, télévision satellite, coffre fort et mini-bar. Salle de bains avec baignoire, sèche-cheveux et charlotte. Toilettes séparées.
- Les chambres ne disposent pas du nécessaire pour le thé et le café ** ACCES WIFI
- Chambres communicantes sur demande.
- 30 chambres non fumeur sur demande. **
- Pas de chambres adaptées aux personnes à mobilité réduite.

NOUVELLES FRONTIERES

TUNSIJHTD



LA RESTAURATION

L'hôtel dispose d'un restaurant à la carte et d'un restaurant table d'hôtes.

- Le restaurant principal « Amilcar » de spécialités tunisiennes et internationales vous permettra de déguster une cuisine de qualité. Pour le dîner : les entrées et les desserts sont servis sous forme de buffet, choix du plat principal servi à table ou barbecue (ouvert en saison).
- Horaires :
 - Petit-déjeuner de 6h à 10h.
 - Déjeuner de 12h30 à 14h.
 - Dîner de 19h à 21h.
- Demi-pension et pension complète à la carte (avec supplément).
- Possibilité de menus diététiques sans supplément (à réserver à l'avance).
- Des bars et un café maure vous accueilleront pour vos moments de détente.
- Accès non adapté aux personnes à mobilité réduite.

POUR LES ENFANTS

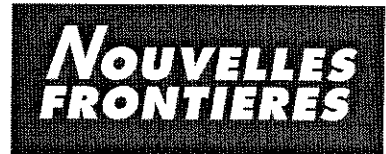
- Lits bébés (sur demande).
- Menus enfants*.
- Chaises enfants au restaurant.
- Baby-sitting* sur demande à la réception.
- Piscine séparée pour enfants et bassin enfants (non chauffés). Piscine extérieure
- Piscine intérieure chauffée
- Pas de prise en charge enfants.
- chauffe-biberon.
- menus bébés.

LES SPORTS & LOISIRS

- Plage de sable privée à 100 m de l'hôtel. Mise à disposition de transats, parasols et serviettes.
- Piscine extérieure semi-olympique (non chauffée). Mise à disposition de transats, parasols et serviettes.
- Piscine intérieure d'eau douce chauffée avec bain à remous.
- Piscine thermale (entre 28° et 32°C naturel).
- 1 court de tennis éclairé en quick.
- Tennis de table.
- Volley-ball.
- Salle de musculation.

30/01/2009

NOUVELLES FRONTIERES, 74 RUE DE LAGNY - 93107 MONTREUIL CEDEX.
TÉLÉPHONE : 0825 000 825 (0,15 € la minute)
ET DANS TOUTES NOS AGENCES. INTERNET : www.nouvelles-frontieres.fr



TUNSJHTD

- Location de vélos* : sur demande à la réception.
- Sports nautiques* sur la plage : (planche à voile, pédalos, jet ski, parachute ascensionnels, catamaran...) et sorties en mer* en saison.
- Le Djerba Golf Club* 18 trous et 9 trous à 1,5 km, sans handicap.
- Balades en calèche*, randonnées pédestres*.
- Equitation*.
- Salle de lecture/bibliothèque.
- Salle de bridge.
- Salle de jeux.
- Animation / soirées à thème.
- Discothèque.
- Casino* à 2 km.

A voir :

- Visite des souks.
- Tour de Djerba.
- L'île aux flamands roses.
- Poterie de Ghuellala.
- La synagogue de la Ghriba.
- Les lundis et jeudis : marché de Houmt Souk.
- Les vendredis : marché de Midoun.

LES SERVICES

Gratuits

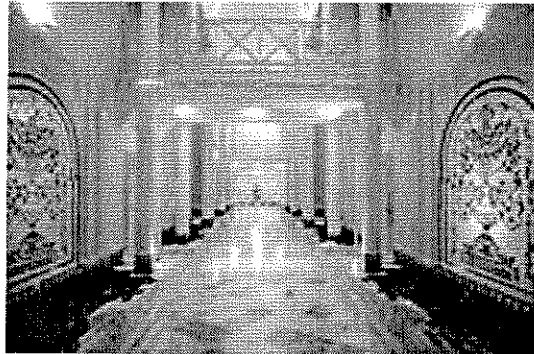
- Parking extérieur surveillé.
- Bagagerie.
- Accès Internet à la réception avec WIFI
- Service en chambre 24h/24 (consommations avec participation).
- Accès à 1 boutique de souvenirs, journaux, tabac, divers produits cosmétiques...
- Bureau de change.
- Cartes bancaires acceptées : Visa, Diner's, Amex, Mastercard.

Avec participation

- Service de blanchisserie.

NOUVELLES FRONTIERES

TUNSJHTD



CENTRE HASDRUBAL THALASSA & SPA

Intégré à l'hôtel, ce centre de 5000 m² est un joyau de la thalasso moderne, aux multiples colonnades, arabesques, coupoles, piscine intérieure et extérieure d'eau de mer avec cascades, 39 cabines de soins, 1 salle d'aromathérapie, 1 salle cavitosonic 1 tisanerie à l'ambiance très poétique avec chants d'oiseaux et murmures de fontaine...

L'institut est ouvert tous les jours de 9h à 12h30 et de 14h30 à 19h. Le centre est certifié ISO 9002. Il peut accueillir jusqu'à 150 curistes par jour. L'accès n'est pas adapté aux personnes à mobilité réduite.

Pour tous les programmes, les soins sont alternés matin et après-midi. Accès libre à l'espace forme. Les produits utilisés pour les soins de thalassothérapie sont les produits Algotherm.

PROGRAMME « SENSATION BIEN-ÊTRE ».

4 soins par jour sur 4 ou 6 jours.

Massage relaxant ou tonique (40 mn), enveloppement d'algues et 2 soins d'hydrothérapie parmi : bain Niagara, douche sous-marine, parcours phlébologique, pluie de mer à l'huile d'abricot et douche au jet.

PROGRAMMES SPECIFIQUES AVEC SUPPLEMENT

4 soins par jour sur 4 ou 6 jours.

- « **Musculaire** » : bain de mer floral, duo massage de la tête (5 mn) et enveloppement marin (algues ou boue) ou romarin ou Tfal (25 mn), massage pluie de mer à l'huile d'abricot et massage musculaire à l'huile chaude de camphre et menthe alterné avec réflexologie plantaire.
- « **Jeune Maman** » : bain de mer (fleur d'oranger) alterné avec massage pluie de mer à l'huile d'abricot, rééducation périnéale, duo massage de la tête (5 mn) et enveloppement au Tfal au géranium (25 mn) alterné avec masque visage, drainage lymphatique (60 mn) alterné avec massage à l'huile chaude de Fel (40 mn).
- « **Jambes légères** » : massage relaxant à l'huile chaude de lavande (40 mn), réflexologie plantaire (50 mn), pressothérapie ou soin sensation fraîcheur, parcours phlébologique ou phlébotone alterné avec douche sous-marine.
- « **Dos** » : douche sous-marine ou bain floral, massage du dos au baume (30 mn), duo massage de la tête (5 mn) et enveloppement d'algues ou boue (25 mn), rééducation marine en alternance avec réflexologie plantaire.

30/01/2009

NOUVELLES FRONTIERES, 74 RUE DE LAGNY - 93107 MONTREUIL CEDEX.
TÉLÉPHONE : 0825 000 825 (0,15 € la minute)
ET DANS TOUTES NOS AGENCES. INTERNET : www.nouvelles-frontieres.fr



TUNSJHTD

PROGRAMMES NOUVEAUTES AVEC SUPPLEMENT

4 soins par jour sur 4 ou 6 jours et 1 gommage en début de programme.

- « **Sensation minceur marine** » (gommage fleur de sel) : séance de coaching minceur, douche à jet alternée avec douche sous-marine ou bain marin au sérum d'algues, duo massage de la tête (5 mn) et enveloppement marin (25 mn) alterné avec soin fraîcheur, séance body sculptor (40 mn) et massage palper-rouler à l'huile de citron (20 mn) alterné par 1 soin amincissant ou 1 préssothérapie.
- « **Sensation beauté silhouette** » (gommage corporel) : bain de mer floral alterné avec bain Cléopâtre, duo massage de la tête (5 mn) et enveloppement au Tfal à l'eau de rose (25 mn), modelage détente visage alterné avec drainage visage et palper-rouler à l'huile de citron alterné avec massage à l'huile chaude de jasmin.

PROGRAMMES PRESTIGES AVEC SUPPLEMENT

4 soins par jour pendant 4 ou 6 jours.

- « **Mandara** » : spécialité du centre. Des soins exotiques uniques, reflets de l'âme de la culture asiatique. Ce programme comprend quotidiennement 1 bain de fleurs en alternance avec 1 bain Cléopâtre (bain de lait avec quelques gouttes de verveine), 2 soins d'hydrothérapie et 1 massage spécifique (Mandara, Californien ou Abhyanga), suivant accord médical. Le nom « mandara » provient d'une ancienne légende d'Asie qui parle de la quête de l'élixir de l'immortalité et de la jeunesse éternelle. Le massage Mandara est donné par 2 spécialistes et fait intervenir les avant-bras, les coudes, les pouces et les paumes de la main. C'est un mélange de techniques de shiatsu et de réflexologie plantaire (massage de chaque zone du pied permettant de rétablir l'équilibre énergétique dans les parties du corps correspondantes).
- « **Sensation Mille et Une Nuits** » (Alf Layla Wa Layla) : spécialité du centre. Ce programme comprend quotidiennement 1 bain floral, 1 enveloppement d'algues alterné avec 1 enveloppement au romarin, 1 enveloppement au henné alterné avec un enveloppement au rassoul, 1 massage « Alf Layla Wa Layla » d'une durée de 60 minutes et 1 soin beauté.

L'ESPACE FORME**

Accès libre aux curistes (durant leur programme de soins).

- 1 hammam.
- 2 saunas.
- 1 salle de fitness.
- Salles de repos.

L'ESPACE BEAUTE *

(Renseignements et réservation sur place)

Les produits utilisés pour les soins esthétiques sont les produits Algothorm.

L'ESPACE COIFFURE *

(Renseignements et réservation sur place)

30/01/2009

NOUVELLES FRONTIERES, 74 RUE DE LAGNY - 93107 MONTREUIL CEDEX.
TÉLÉPHONE : 0825 000 825 (0,15 € la minute)
ET DANS TOUTES NOS AGENCES. INTERNET : www.nouvelles-frontieres.fr



TUNSJHTD

BON A SAVOIR

- La consultation médicale d'accès est obligatoire et incluse dans votre forfait.
- Avant de rejoindre le centre de thalassothérapie, n'oubliez pas de vous munir d'éventuels documents médicaux importants vous concernant.
- Tenue vestimentaire : Prévoir une tenue de sport, des vêtements confortables, et une tenue habillée pour vos soirées. Serviettes et peignoir sont à votre disposition à l'institut. Le bonnet de bain et les sandales antidérapantes sont obligatoires et offerts aux curistes.
- Le short de bain est interdit en piscine.
- Pour tout renseignement, un représentant Nouvelles Frontières est à votre disposition sur place.
- Animaux non autorisés.

« Le plus Nouvelles Frontières »

Un guide « Bien-Être » Nouvelles Frontières offert pour toute réservation d'un programme thalasso dans la limite des stocks disponibles.

Office National du Tourisme Tunisien
32 Avenue de l'Opéra
75002 Paris
01 47 42 72 67
Email : ontt@tourismetunisien.asso.fr

*avec participation

**avec participation pour les non curistes.

Prix donnés à titre indicatif – Brochure été 2009